

# Høje Taastrup kommune

**2. marts 2023**

Flextrafik v/Ole Rasmussen

Movia

Her  
bor vi

Fælleskommunalt trafikselskab

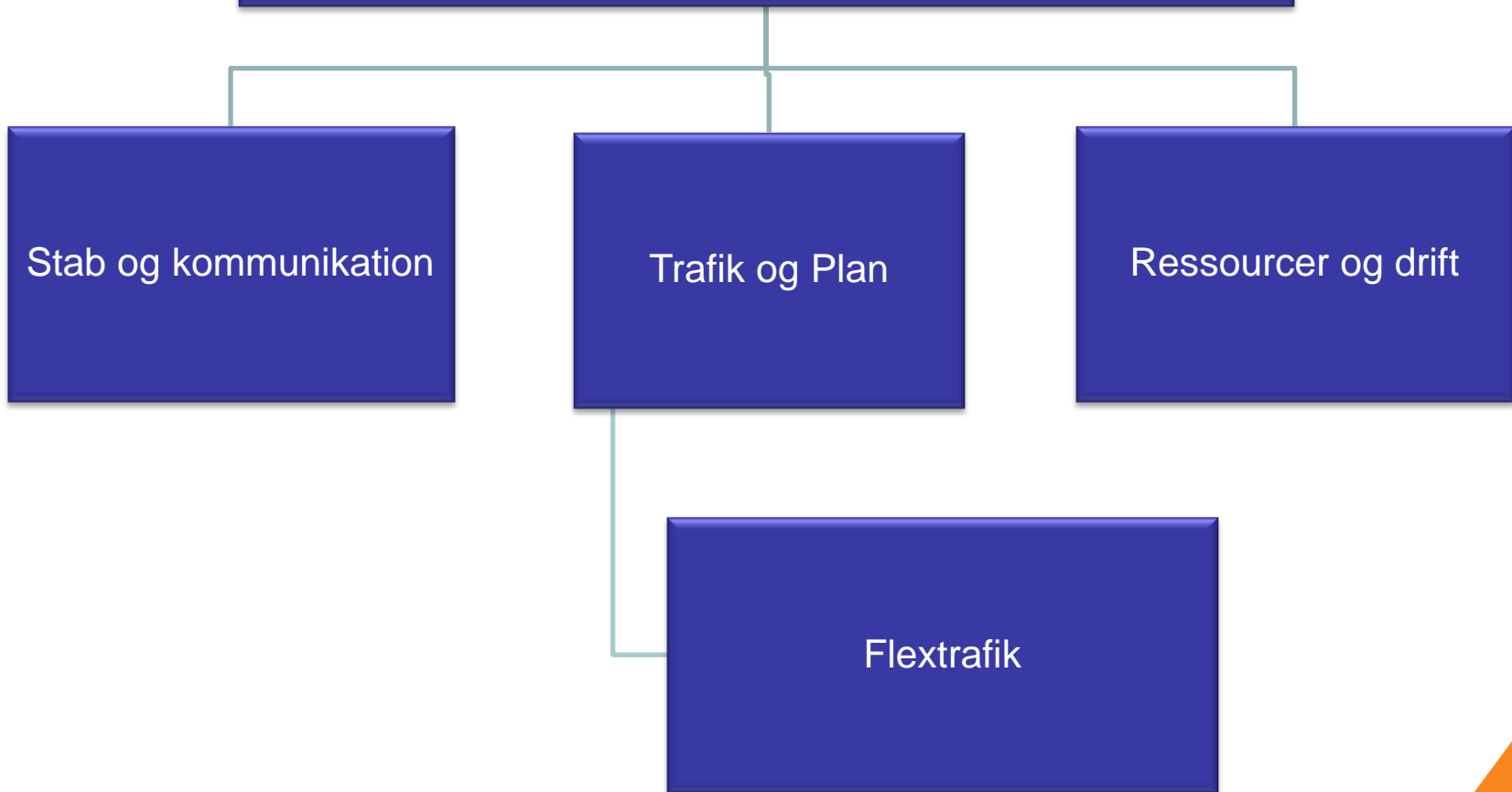
Ejet af Region Sjælland, Region  
Hovedstaden og de 45 kommuner på  
Sjælland

Ansvar for Bus, Bane og Flextrafik

450 ansatte og hovedsæde på  
Toftegårdsplads i Valby



# Administrerende direktør



## Flextrafik

- ❖ Flextrafik samler og koordinere al kørsel for borgere. Vi har 6 forskellige kørselsordninger, som bliver koordineret på tværs af kommuner og regioner.
- ❖ Flextrafik skal jf. Lov om Trafikselskaber varetager handicapkørselsordningen på Sjælland, Lolland, Falster og Møn.
- ❖ Visiteret kørsel for kommuner og regioner.
- ❖ Kørslen planlægges efter borgerens behov og ikke efter en fast ruteplan som f.eks. rutebusserne.

# Flextrafik

Flextur

Flexrute

Flexpatient

Flexhandicap

Flexkommune

Plustur

# Flexpatient

(kørsel til sygehus)

Udføres for borgere i Region Sjælland  
og for Region Hovedstaden på 3 hospitaler  
(Amager, Hvidovre og Glostrup)

- ❖ Siddende patientbefordring er en kørselsordning for borgere, der skal til behandling eller undersøgelse på sygehuset.
- ❖ Flextrafik kan varetage stort set alle former for kørsel med siddende patienter.
- ❖ Bestilling af kørsel sker hos regionen eller sygehuset.
- ❖ Der er ingen egenbetaling for borgerne

## Flexkommune

(ikke alle kommuner tilbyder visiteret kørsel)  
Høje Taastrup har ingen aftaler

- ❖ Kommunal visiteret kørsel er for borgere, der for eksempel skal til læge eller speciallæge.
- ❖ Det kan også være borgere, der skal køres til dagcentre og genoptræning, kommunale sundhedscentre eller specialskoler.
- ❖ Kørslen bestilles hos kommunen.
- ❖ Der er ingen egenbetaling for borgerne

## Flexrute

(ikke alle kommuner tilbyder Flexrute)

Høje Taastrup har ingen aftaler

- ❖ Kørslen, som varetages af Flexrute, er reguleret i henhold til Folkeskoleloven og Serviceloven.
- ❖ Det er kommunen der visiterer til ordningen
- ❖ Kørslen foregår primært mellem hjem og enten specialskole, pasningstilbud eller beskyttet værksted.
- ❖ Der er ingen egenbetaling for borgerne



# Flexhandicap

(Alle kommuner)

- ❖ Movia skal udføre handicapkørsel for svært bevægelseshæmmede jf. Lov om Trafikselskaber § 11
- ❖ For at blive medlem skal man visiteres af sin bopælskommune via en ansøgning
- ❖ Man skal være svært bevægelseshæmmet, fyldt 18 år og fået udleveret ganghjælpemidler af det offentlige. Eller blind / stærkt svagtseende
- ❖ Ordningen dækker kørsel til alle formål. (Behandlingskørsel hvis ikke andre muligheder via kommune/region)
- ❖ Abonnement + Egenbetalingen er km takst baseret på afstanden mellem de 2 adresser man kører. Grundtakst er kr. 24 inkl. 5 km. Herefter kr. 2,40 pr. km for de næste 35 km, og kr. 1,20 pr km over 40 km

# Flextur?

- Alle kan benytte Flextur og til alle turformål
- Flextur er åben alle dage mellem kl. 06:00 og 23:00. Turen skal være påbegyndt inden for dette tidsrum.
- En Flextur kan tidligst bestilles 14 dage før og skal bestilles senest to timer inden afrejse.
- Det præcise afhentningstidspunkt oplyses altid. Kunderne skal stå klar ved kantstenen 5 minutter før afhentning.
- Kunderne kan have op til tre medrejsende på turen og medbringer hjælpemiddel (fx kørestol) eller lignende.
- Flextur kan både bestilles på internettet og med telefon.
- Mindre dyr må medtages – max 1 stk. (fører-/servicehunde).
- Barnevogne og klapvogne må medbringes. Autostol



# Flextur

(ikke alle kommuner tilbyder Flextur)

Høje Taastrup har Flextur.

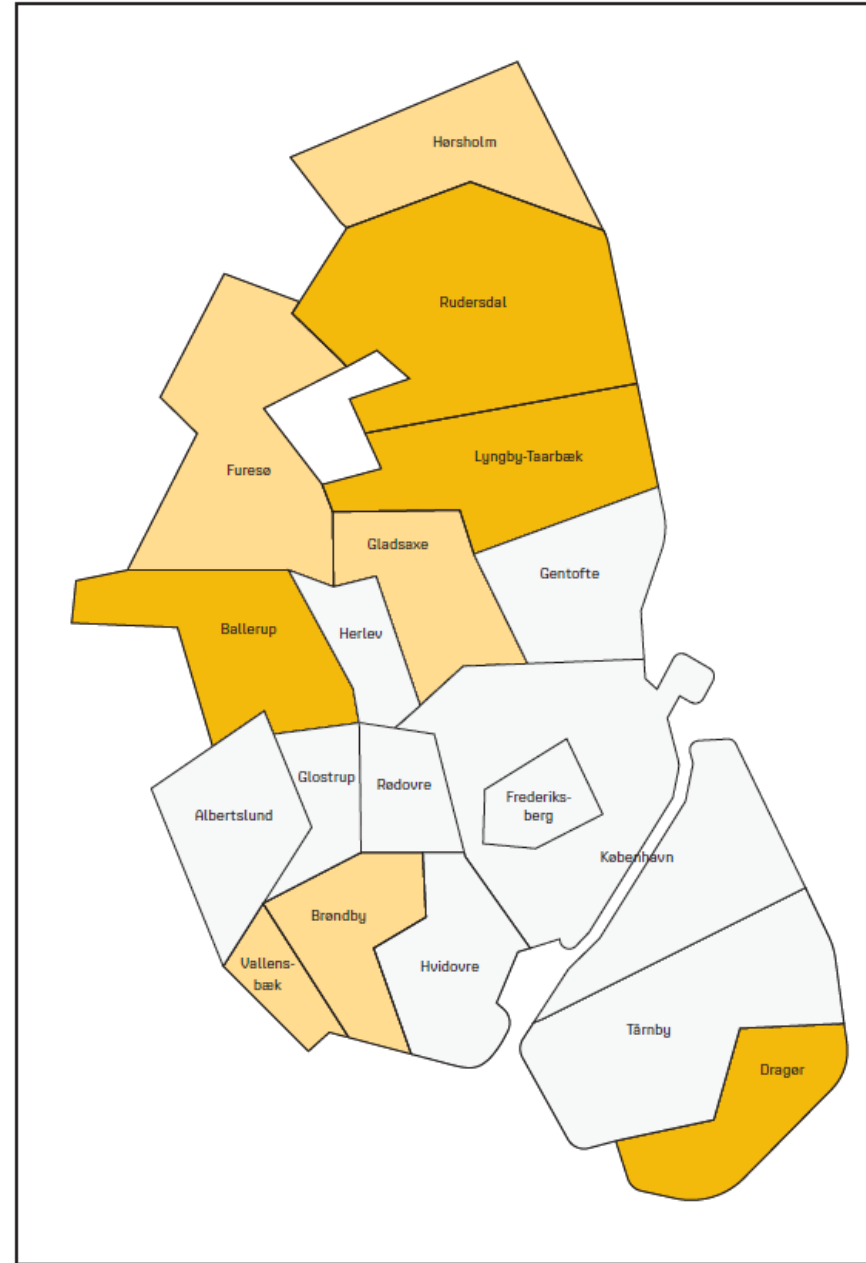
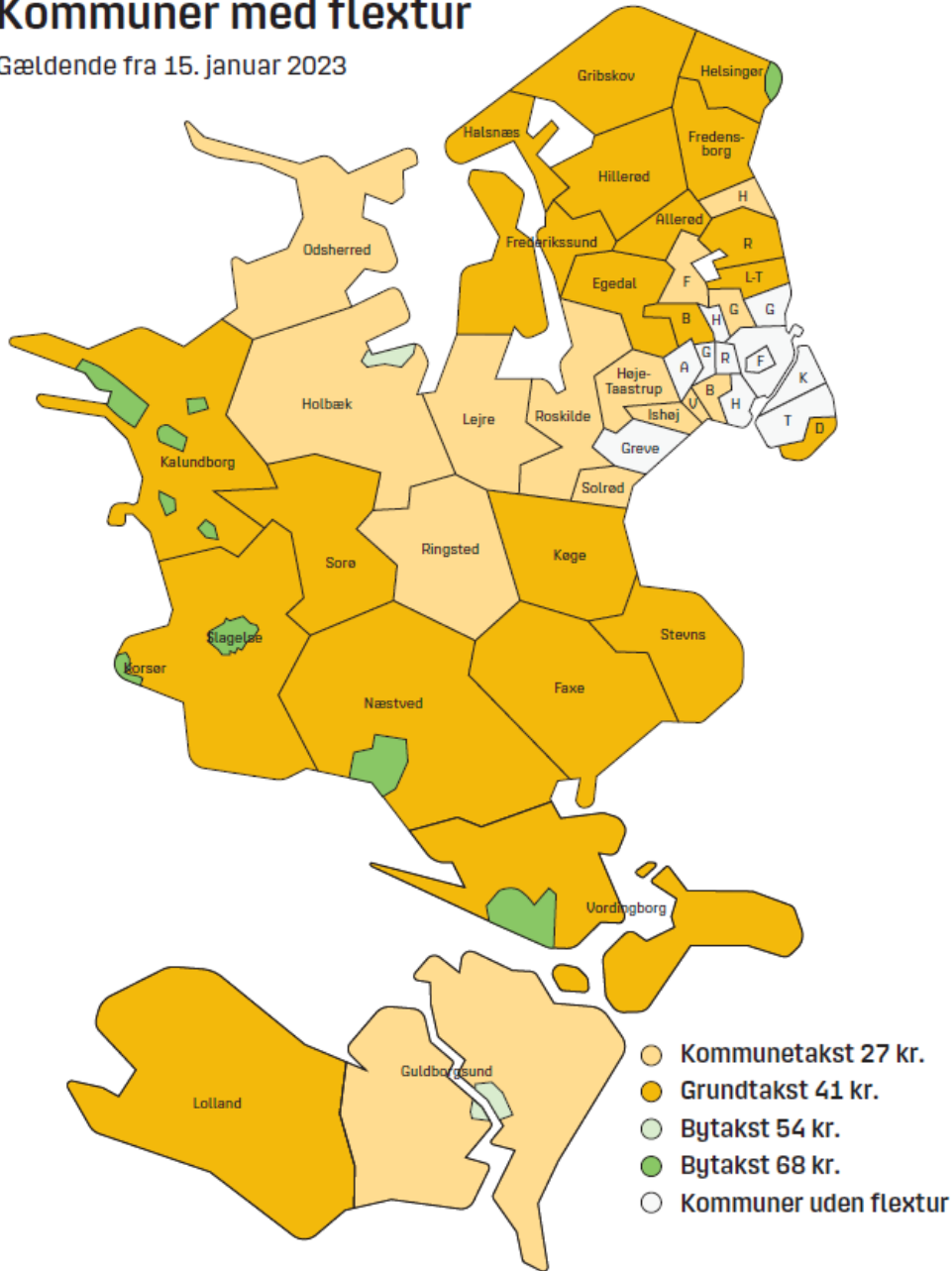
Der er Kommuneskat

## Bestilling og betaling af flextur

Uden online profil	Faktura - Movia oprettet profil	Betalingskort – opretter selv profil
Telefonisk - Kontant til chaufføren	Telefonisk - Månedsafregning	Online bestilling – løbende betaling
Ingen rabat	Ingen rabat	10 % rabat

# Kommuner med flexitur

Gældende fra 15. januar 2023



# Flextur / Handicapkørsel

Hvad er forskellen?

Ordning	Flextur	Handicap
Antal ture pr år	Ubegrænset	104
Betaling	Kont. Kort. Pr. md	Regning pr md
Pris pr tur. Antal km mellem adr.	27/41 kr for 10 km. 7/14 kr. pr km. Under 16 år-½ pris	24 kr for 5 km. 2,40 næste 35 1,20 resten
Tidsrum at køre	Mellem 06-23	Hele døgnet
Afhentning	Ved kantstenen	Ved entredør
Hjælp fra chf.	Ingen-bolig til bil	Hjælp
Hjælpemidler	1 stk.	2 stk.
Ledsagere	3	2 +2 børn u/12
Hvad kan man køre til?	Alt	Alt

# Flextur / Handicapkørsel

(Bestilling og betaling af kørsel)

## Telefonisk:

- Alle dage mellem klokken 7/8:00 og 18:00
- Senest 2 timer før kørsel
- Tidligst 14 dage før kørsel
- "Faste ture" 3 mdr. ad gangen
- Kontant i bilen (Flextur-uden profil)
- Månedlig faktura (Handicap/flextur)

## Online:

- Være fyldt 15 år. Nem/Mit Id (Flextur)
- Oprette sig på Internettet (Flextur)
- Bankoplysninger indtastes
- Betaling trækkes efter 5 hverdage
- 10% rabat (ikke handicap)
- Bestille hele døgnet

## Velkommen til flextrafik selvbetjening

Inden du kan bestille en flextur eller en rejse med flexhandicap, enten her på siden eller i Flextrafik app'en, skal du først oprette dig med brug af NemID eller MitID her på siden. Det gælder både for vores nuværende selvbetjeningskunder og for dig som er ny kunde.

Klik på 'Opret bruger' øverst til højre og følg trinnene. Når du har oprettet din bruger vil du blive sendt tilbage til forsiden. Inden du kan logge dig ind og bestille ture, skal du åbne din e-mail, og i mailen du har modtaget fra flextrafik skal du trykke på det link, der aktiverer din brugerprofil. Du skal trykke på aktiveringslinket inden der er gået 2 timer. Ellers skal du oprette dig på ny og vil modtage et nyt aktiveringslink.

Når du har oprettet og godkendt din brugerprofil, er du klar til at logge dig ind og bestille dine flexhandicap rejser eller flexture.

Du kan læse mere på [Flexkunde | Movia \(moviatrafik.dk\)](#), hvor du bl.a. kan finde en vejledning om oprettelse. [Klik her for at hente vejledningen](#)

Du kan også se en video om, hvordan du opretter dig og bestiller en rejse [her](#)

### Adgangskode - vær opmærksom på følgende:

Din adgangskode skal opfylde følgende:

Bestå af mindst 8 tegn. Indeholde mindst 1 stort bogstav. Indeholde mindst 1 lille bogstav. Indeholde mindst 1 tal. Indeholde mindst 1 specialtegn (Eksempelvis # eller \*) eller et andet, som du selv vælger.

### Mobilnummer - vær opmærksom på følgende:

Mobilnummer du skal IKKE indsætte landekode +45 foran dit mobilnummer



### Log ind med brugernavn

Log ind med brugernavn

[Glemte din adgangskode?](#)

### Log ind med NemID

Log ind med NemID

## Log på hos Flextrafik



BRUGER-ID

FORTSÆT

[Glemte bruger-ID?](#) Husk mig hos Flextrafik[Afbryd](#)[Hjælp](#)

## Driftstatus

Normal drift

## Vil du logge på med NemID?

Logger du på fra en computer, skal du vælge fanebladet 'NemID nøglekort'. Logger du på fra en mobil, skal du bruge menuen med de tre streger øverst i venstre hjørne.

## Mere information

- Sikkerhed
- Hjælp til log på
- Om NemLog-in
- [Cookies på NemLog-in](#)
- [Læs om MitID Erhverv](#)

## Webtilgængelighed

- [Tilgængelighedserklæring](#)

## Databeskyttelsesforordningen

Når du anvender NemLog-in til at bekræfte din identitet, bliver dine personoplysninger behandlet af Digitaliseringsstyrelsen. Vi indsamler data fra dit NemID eller MitID, herunder dit CPR-nummer. Vi opbevarer, af sikkerhedsmæssige årsager, en historik over din anvendelse af NemLog-in i 6 måneder. Læs mere om behandlingen af dine personoplysninger: <https://digst.dk/it-loesninger/nemlog-in/om-loesningen/persondata/>



## Mine rejsemuligheder

### Flextur med faktura betaling

Hvis du er blevet oprettet som flextur kundeprofil hvor du betaler via faktura hver måned, kan du bestille dine rejser her.

[Bestil tur](#)

### FlexHandicap

Udførte samt kommende rejser (d.d. +14 dage frem): 0

Hvis du er visiteret til FlexHandicap af din kommune og er blevet oprettet som flexhandicap kunde, kan du bestille rejsen her. Hvis du skal hentes/afleveres på en bestemt etage eller bolig nr. (fx 1.tv, 2,-205 eller bolig 18) skal du skrive dette i feltet "besked til chaufføren ved afgang/aflevering".

[Bestil tur](#)

### Flextur


Hvis du har oprettet en flextur brugerprofil kan du bestille dine rejser her. Betaling for rejsen vil blive trukket på det betalingskort du har tilknyttet din profil.

[Bestil tur](#)

## Rejseadresser

### Fra adresse

Husk at vej og husnummer skal vælges ud fra listen.

Hvis du ikke kender adressen søg på Bilka, Læge, Fysio eller lignende

### Til adresse

Husk at vej og husnummer skal vælges ud fra listen.

Hvis du ikke kender adressen søg på Bilka, Læge, Fysio eller lignende

Afbryd

Fortsæt



FRA/TIL

TIDSPUNKT

DETALJER

GODKEND

## Rejseadresser

### Fra adresse

Husk at vej og husnummer skal vælges ud fra listen.

Jens Jensensvej 4, 3360 Liseleje



Hvis du ikke kender adressen søg på Bilka, Læge, Fysio eller lignende

### Til adresse

Husk at vej og husnummer skal vælges ud fra listen.

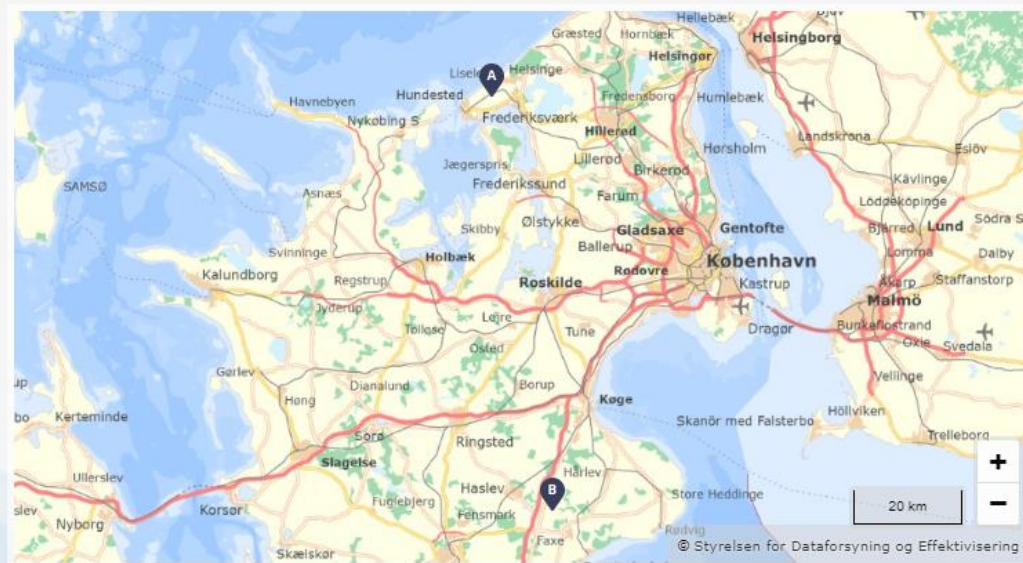
Jenstrupvej 2, 4690 Haslev



Hvis du ikke kender adressen søg på Bilka, Læge, Fysio eller lignende

Afbryd

Fortsæt



FRA/TIL

TIDSPUNKT

DETALJER

GODKEND

## Hvornår ønsker du at rejse

Vælg dato

Angiv ønskede tidspunkt

Vi kører hele døgnet

- Afgang
- Senest fremme ⓘ

Tilbage

Fortsæt

### Bemærk venligst

Dit afgangstidspunkt er endnu ikke bekræftet. For at koordinere og planlægge din kørsel bedst muligt finder vi dit endelige afgangstidspunkt fra 15 minutter før og op til 45 efter dit ønskede afgangstidspunkt. Du får først dit endelige afhentningstidspunkt, når du har godkendt din bestilling.

✓ FRA/TIL

○ TIDSPUNKT

○ DETALJER

○ GODKEND

## Udfyld information om din rejse

1x Antal rejsende

Telefonnummer afhentning (valgfri)

12546598

Telefonnummer aflevering (valgfri)

123123123

Oplys et telefonnummer, så chaufføren kan kontakte dig

Medbringer ikke hjælpemiddel

Medbringer hjælpemiddel

Kørestol

Førerhund/servicehund

Rollator

El-kørestol

**Øvrige Services**

Har et synshandicap

Etage afgang

Vælg etage ▼

Etage aflevering

Vælg etage ▼

Trappemaskine ved afgang

Trappemaskine ved aflevering

Besked til chaufføren ved afgang

Fortæl chaufføren, hvis du skal afhentes på en bestemt etage (fx 1.tv eller 2,-202 eller bolig 18).

Besked til chaufføren ved aflevering

Fortæl chaufføren, hvis du skal afleveres på en bestemt etage (fx 1.tv eller 2,-202 eller bolig 18).

Tilbage

Fortsæt

✓ FRA/TIL

✓ TIDSPUNKT

○ DETALJER

○ GODKEND

## Udfyld information om din rejse

1x Antal rejsende

- Medbringer ikke hjælpemiddel
- Medbringer hjælpemiddel

Tilbage

Fortsæt

Navn på primær rejsende

Ole Sten Rasmussen

Hvis du bestiller for en anden

Telefonnummer afhentning (valgfri)

25361687

Øvrige Services

- Egen barnestol
- Har et synshandicap

Telefonnummer aflevering (valgfri)

Telefonnummer aflevering (valgfri)

Oplys et telefonnummer, så chaufføren kan kontakte dig

✓ FRA/TIL

✓ TIDSPUNKT

○ DETALJER

○ GODKEND

# Godkend for at gennemføre din bestilling

## Rejsedetaljer

### FlexHandicap, 1 person

Fra: Jens Jensensvej 4, 3360 Liseleje

Til: Jenstrupvej 2, 4690 Haslev

#### Telefonnummer afhentning

25361687

#### Telefonnummer aflevering

25361687

#### Dato

12-08-2022

#### Ønsket afhentningstidspunkt

Kl. 16:00

*Du får oplyst dit endelige afhentningstidspunkt, når du har trykket 'Godkend'*

#### Hjælpemidler

Rollator

#### Pris

**DKK 166,-**

## Vælg betalingsmetode

Faktura

Du kan altid afbestille rejsen efter de gældende [afbestillingsregler](#).

Jeg accepterer gældende [handelsbetingelser](#)

Ret bestilling

Godkend

✓ FRA/TIL

✓ TIDSPUNKT

✓ DETALJER

○ GODKEND

## Kvittering

FlexHandicap den 12-08-2022 for 1 person

Fra: Jens Jensensvej 4, 3360 Lisel

Til: Jenstrupvej 2, 4690 Haslev

Afhentningstidspunkt

**Kl. 16:15**

**Pris i alt DKK 166,-**

Du kan altid afbestille rejsen efter gældende [afbestillingsregler](#). Du har valgt at rejsen opkræves via faktura eller PBS.

Bestil returrejse

Afbestil rejse

Kopier rejse

Mine rejser <sup>i</sup>



[Bestil rejse](#)[Min bruger](#)[Mine rejser](#)[Mine betalinger](#)[Log ud](#)

## Mine rejsemuligheder

### Flextur med faktura betaling

Hvis du er blevet oprettet som flextur kundeprofil hvor du betaler via faktura hver måned, kan du bestille dine rejser her.

[Bestil tur](#)

### FlexHandicap

Udførte samt kommende rejser (d.d. +14 dage frem): 0

Hvis du er visiteret til FlexHandicap af din kommune og er blevet oprettet som flexhandicap kunde, kan du bestille rejsen her. Hvis du skal hentes/afleveres på en bestemt etage eller bolig nr. (fx 1.tv, 2,-205 eller bolig 18) skal du skrive dette i feltet "besked til chaufføren ved afgang/aflevering".

[Bestil tur](#)

### Flextur

Hvis du har oprettet en flextur brugerprofil kan du bestille dine rejser her. Betaling for rejsen vil blive trukket på det betalingskort du har tilknyttet din profil.

[Bestil tur](#)

# Hvad er Plustur?

**Plustur er kollektiv transport der kører dig det første eller sidste stykke med offentlig Transport.**

**Plustur bestilles i rejseplanen.dk og koordineres med den samlede rejse med tog/bus/metro.**

**Chaufføren sætter dig af ved kantstenen på den ønskede adresse eller ved skiftestedet til bus/tog.**

**Det fremgår af rejseplanen, hvor der kan skiftes mellem plustur og bus/tog.**

**En plustur koster altid 24 kr. uanset turens længde.**

**Plustur koordineres med de øvrige kørselsordningen i Movias Flextrafik.**



# Sådan fungerer plustur

**Plustur bestilles på [rejseplanen.dk](http://rejseplanen.dk)**

**Søg på din samlede rejse fra adresse til adresse.**

**En plustur tilbydes kun hvis, der ikke er andre transport muligheder med offentlig transport.**

**Turen planlægges altid, så du når din forbindelse videre med bus og tog.**

**Du skal være særlig opmærksom på:**

**Plusturen skal bestilles som en selvstændig rejse seneste to timer før Afgang.**

**Det er ikke muligt at bestille plustur telefonisk, men der skal oprettes en online Brugerprofil**

**Det er ikke alle kommuner der tilbyder plustur**

**Læs mere om plustur:**

**[rejseplanen.flextrafik.dk](http://rejseplanen.flextrafik.dk)  
[moviatrafik.dk/flexkunde/plustur](http://moviatrafik.dk/flexkunde/plustur)**

**Trafikselskabet Movia  
Gammel Køge Landevej 3  
2500 Valby  
Tlf. 70 26 27 27  
[moviatrafik.dk](http://moviatrafik.dk)**

# Rejseplanen Flextur



Find en rejse

Afgangstavler

Gl. Rejseplanen



Rejs: i Danmark

A Holbæk St.



Afg. 21.08.2018 10:27



B Urhøj Camping, Campingsplads, Kalundborg



Tilpas søgning



Find

^ Tidligere



Ti. 21.08.2018

10:29



Re 1537



430R



Flextur

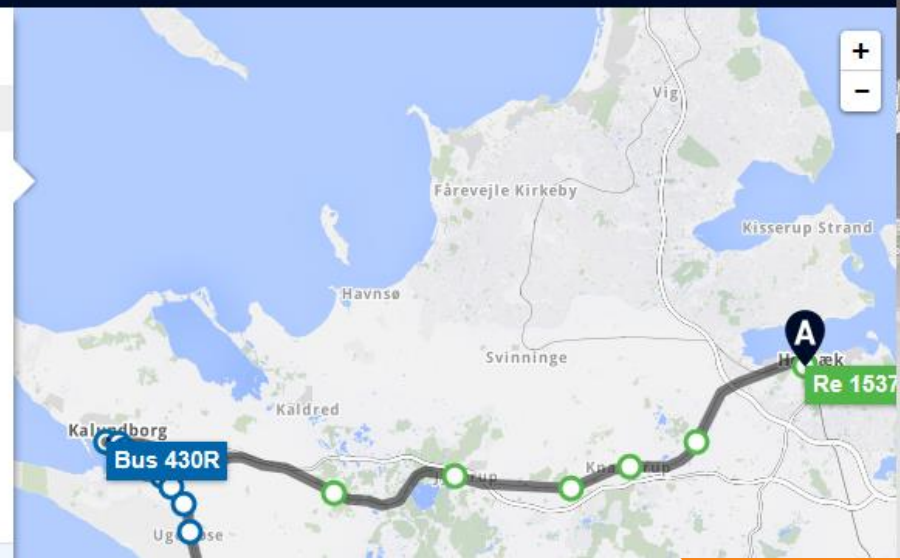
12:25

1 t 56 min , 2 skift , 38,00 kr.

**Bemærk:** Flextur er flextrafik, og du skal bestille senest 2 timer før turen ved at klikke på "Køb billet". Rejsetider for flextrafik er vejledende. Få mere information her.

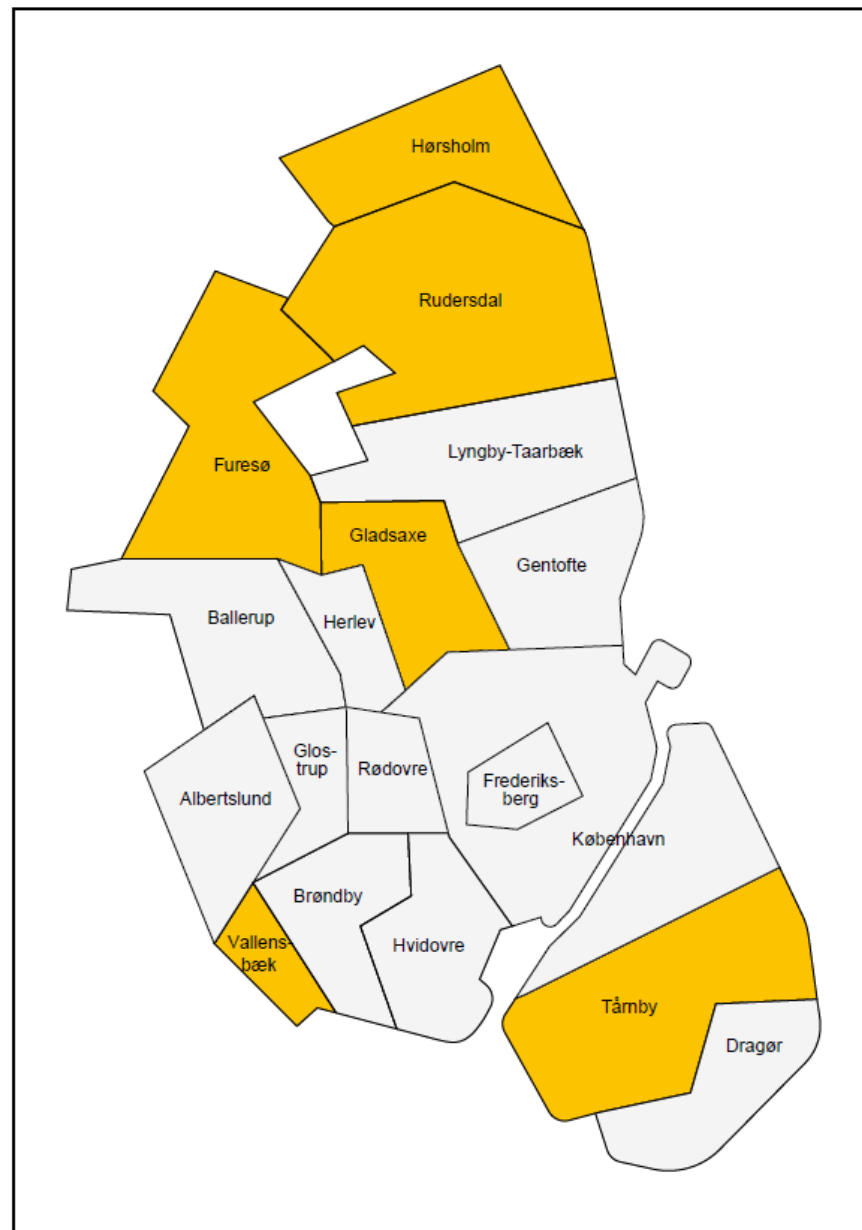
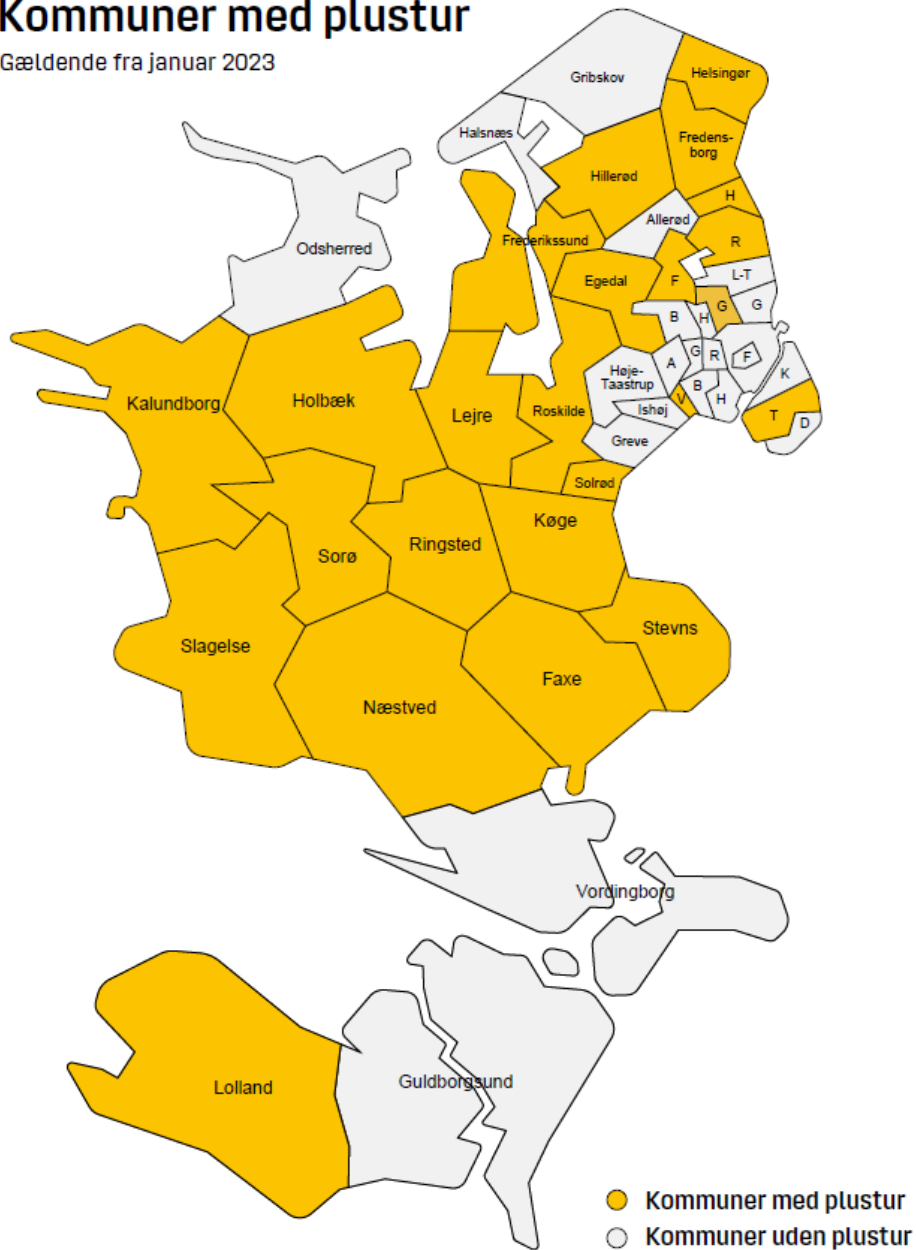
Vis pris

Køb billet



# Kommuner med plustur

Gældende fra januar 2023



**Spørgsmål?**

**Flextrafik Kundeadministration:**

**70 26 27 27 og tast 4**

**(åbent alle hverdage mellem 09:00 og 12:00)**

